

IDENTIFICACIÓN

PA-LO.5 (83) M

BARRIO

LITORAL OESTE

HOJA

8-11

PLANEAMIENTO INCORPORADO:

Plan Parcial de Ordenación SUP-LO.3 "Guadaljaire"

Identificación y Localización

Planeamiento y Gestión

Planeamiento incorporado:

Plan Parcial de Ordenación SUP-LO.3 "Guadaljaire". Aprobación Definitiva: 28-04-89

Gestión Urbanística:

Proyecto de Reparcelación. Aprobación Definitiva. 31-01-92

Convenio Urbanístico:

Plan Especial de Infraestructuras Básicas:

CONDICIONES PGOU 97

1.- Ordenanzas de Aplicación: OA (PR)

2.- Cesiones:

	m ² s
Verde	40.478'00
Educativo	17.264'00
Deportivo	14.683'00
Social	2.725'00
Otros	3.409'00
Viaro	33.568'00
AM	Realizada

3.- Superficie del ámbito: 143.435'00 m²s

4.- Ie: 0'45 m²t/m²s

5.- Edificabilidad Total: 64.546'00 m²t

PGOU 2006

1.- Se modifica el limite del sector al estar afectado por la nueva delimitación de la Ronda Oeste, en previsión de una nueva vía de servicio e incorporación urbana.

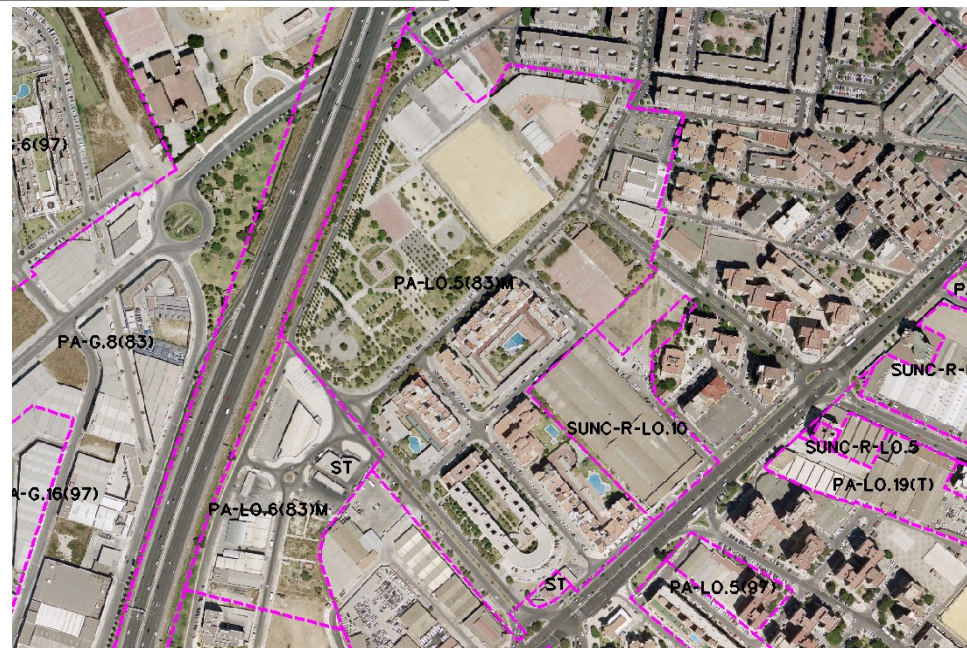
2.- Nueva superficie del ámbito: 141.150'00 m²s

SUPERFICIE DEL ÁMBITO: 141.150,00 m²s Ie m²t/m²s: 0,46

EDIFICABILIDAD TOTAL: 64.546,00 m²t Uso Global: Residencial

APROV. MEDIO: 0,46 m²t/m²s C.P.H.:

APROV. SUBJETIVO: 58.091,40 m²t/m²s Excesos:



Ordenación Pormenorizada Completa

